

# ผลพยากรณ์ผลผลิต ลำไย ปี 2566

(ข้อมูลจากคณะกรรมการพัฒนาคุณภาพข้อมูลปริมาณการผลิตสินค้าเกษตร ณ วันที่ 10 เมษายน 2566)

## สถานการณ์การผลิต

เนื้อที่ให้ผลรวมทั้งประเทศลดลง เนื่องจากแหล่งผลิตสำคัญซึ่งอยู่ทางภาคเหนือ เกษตรกรโค่นต้นลำไยอายุมากให้ผลผลิตต่ำเพื่อปรับเปลี่ยนไปปลูกยางพารา ทุเรียน เงาะ มะม่วง และข้าวโพดเลี้ยงสัตว์ สำหรับผลผลิตต่อเนื้อที่ให้ผลคาดว่าจะเพิ่มขึ้นเล็กน้อย เนื่องจากเกษตรกรผลิตลำไยคุณภาพนอกฤดูเพิ่มขึ้น เพราะราคาลำไยในช่วงเดือนพฤศจิกายนถึงธันวาคม 2565 ดีขึ้น จึงให้บำรุงดูแล ใช้สารกระตุ้นการออกดอกเพื่อผลิตลำไยนอกฤดูเพิ่มขึ้น ประกอบกับปริมาณน้ำที่ต้นลำไยได้รับเพียงพอ ไม่มีโรคและแมลงศัตรูพืชระบาด ภาครัฐส่งเสริมให้เกษตรกรผลิตลำไยคุณภาพ ส่งผลให้ภาพรวมผลผลิตเพิ่มขึ้นด้วย

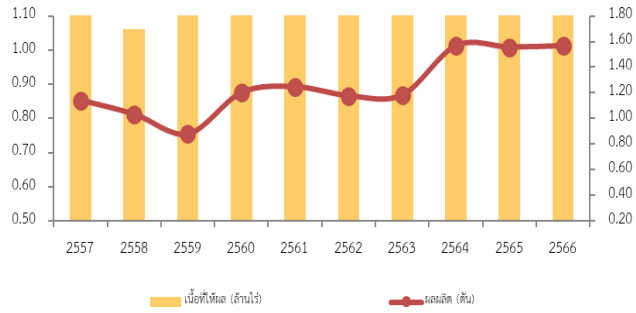
**ภาคเหนือ** เนื้อที่ให้ผลลดลง เนื่องจากเกษตรกรโค่นต้นลำไย เพื่อปรับเปลี่ยนไปปลูกยางพารา ทุเรียน เงาะ มะม่วง ข้าวโพดเลี้ยงสัตว์ สำหรับผลผลิตต่อเนื้อที่ให้ผลเพิ่มขึ้น เนื่องจากเกษตรกรผลิตลำไยคุณภาพนอกฤดูเพิ่มขึ้น เพราะราคาลำไยในช่วงเดือนพฤศจิกายนถึงธันวาคม 2565 ดีขึ้น จึงให้บำรุงดูแล ใช้สารกระตุ้นการออกดอก เพื่อผลิตลำไยนอกฤดูเพิ่มขึ้น ประกอบกับปริมาณน้ำที่ต้นลำไยได้รับเพียงพอ ไม่มีโรคและแมลงศัตรูพืชระบาด ภาครัฐส่งเสริมให้เกษตรกรผลิตลำไยคุณภาพ ในขณะที่ผลผลิตต่อเนื้อที่ให้ผลในฤดู (มิถุนายนถึงกันยายน) ลดลงเนื่องจากราคาลำไยในฤดูที่เกษตรกรขายได้ในปีที่ผ่านมา ไม่พอใจให้เกษตรกรดูแลรักษา ประกอบกับปีที่ผ่านมาต้นลำไย ออกผลผลิตมาก ทำให้ในปีนี้ต้นลำไยไม่สมบูรณ์ รวมทั้งสภาพอากาศหนาวเย็นไม่เพียงพอที่จะทำให้ลำไยออกดอกได้ ซึ่งช่วงเดือนธันวาคม 2565 ถึงมกราคม 2566 มีอากาศหนาวเย็นช่วงสั้นไม่ต่อเนื่อง สลับกับอุณหภูมิที่สูงขึ้น การแทงช่อดอกในฤดูจึงลดลง อย่างไรก็ตามภาพรวมผลผลิตลำไยภาคเหนือเพิ่มขึ้นเล็กน้อย โดยผลผลิตจะออกมากที่สุดในเดือนสิงหาคม 2566

**ภาคตะวันออกเฉียงเหนือ** เนื้อที่ให้ผลเพิ่มขึ้น จากต้นลำไยที่ปลูกในปี 2563 เริ่มให้ผลผลิตได้ในปีนี้ สำหรับผลผลิตต่อเนื้อที่ให้ผลและผลผลิตรวมคาดว่าจะเพิ่มขึ้นเนื่องจากสภาพอากาศที่หนาวเย็นตั้งแต่ปลายปี 2565 ถึงต้นปี 2566 ปริมาณน้ำเพียงพอต่อการออกดอกและติดผลของต้นลำไย

**ภาคกลาง** เนื้อที่ให้ผลเพิ่มขึ้นเล็กน้อย จากต้นลำไยที่ปลูกใหม่ในปี 2563 ซึ่งเกษตรกรปลูกแทนพืชอื่น เช่น ฝรั่ง มะพร้าว น้ำหอม เริ่มให้ผลได้ในปีนี้ สำหรับผลผลิตต่อเนื้อที่ให้ผลและผลผลิตรวมคาดว่าจะเพิ่มขึ้น เนื่องจากสภาพอากาศเอื้ออำนวย คาดว่ามีปริมาณน้ำเพียงพอต่อการออกดอกและติดผลของต้นลำไย

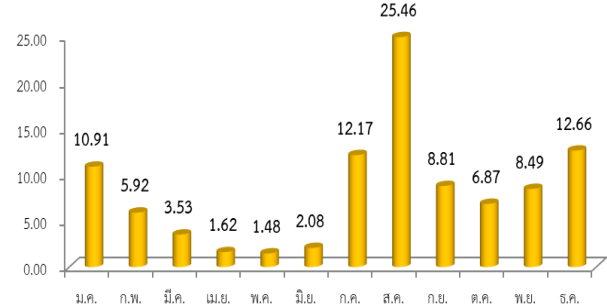
**ภาคใต้** เนื้อที่ให้ผลเพิ่มขึ้นจากปีที่แล้ว จากต้นลำไยที่ปลูกใหม่ในปี 2563 เริ่มให้ผลได้ในปีนี้ สำหรับผลผลิตต่อเนื้อที่ให้ผลและผลผลิตรวมคาดว่าจะเพิ่มขึ้น เนื่องจากสภาพอากาศเอื้ออำนวยต่อการออกดอก และติดผลของต้นลำไย

เนื้อที่ให้ผลและผลผลิต ลำไย

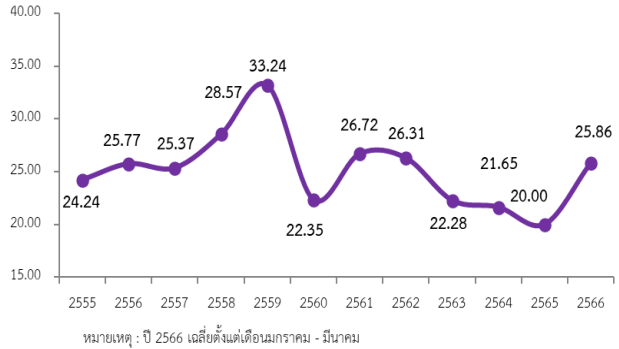


แหล่งผลิต 5 อันดับแรก ได้แก่ 1.จ.เชียงใหม่ 2.จ.ลำพูน 3.จ.จันทบุรี 4.จ.เชียงราย 5.จ.พะเยา

ร้อยละผลผลิตลำไยรายเดือน



ราคาที่เกษตรกรขายได้ ลำไยเกรด A (บาท/กก.)



ประเทศ/ภาค	เนื้อที่ให้ผล				ผลผลิต				ผลผลิตต่อไร่			
	(ไร่)				(ตัน)				(กิโลกรัม)			
	2564	2565	2566	%	2564	2565	2566	%	2564	2565	2566	%
รวมทั้งประเทศ	1,650,124	1,693,261	1,690,299	-0.17	1,567,087	1,555,360	1,566,067	0.69	950	919	927	0.87
ภาคเหนือ	1,215,366	1,268,641	1,265,248	-0.27	954,820	1,038,364	1,043,801	0.52	786	818	825	0.86
ภาคตะวันออกเฉียงเหนือ	31,650	31,647	31,956	0.98	23,134	20,591	21,655	5.16	731	651	678	4.15
ภาคกลาง	402,739	392,616	392,723	0.03	588,926	496,205	500,375	0.84	1,462	1,264	1,274	0.79
ภาคใต้	369	357	372	4.20	208	199	236	18.48	563	559	634	13.42