

ผลพยากรณ์ผลผลิต กาแฟ ปี 2566 (ปีเพาะปลูก2565/66)

(ข้อมูลจากคณะกรรมการพัฒนาคุณภาพข้อมูลปริมาณการผลิตสินค้าเกษตร ณ วันที่ 10 เมษายน 2566)

สถานการณ์การผลิต เนื้อที่ให้ผลรวมทั้งประเทศลดลง เนื่องจากแหล่งผลิตทางภาคใต้ เกษตรกรโค่นต้นกาแฟพันธุ์โรบัสต้าที่อายุมาก และปลูกผสมในสวนทุเรียน ส่วนเนื้อที่ให้ผลกาแฟพันธุ์อาราบิก้าเพิ่มขึ้น จากต้นกาแฟที่ปลูกเมื่อปี 2562 เริ่มให้ผลผลิตได้ในปีนี้ สำหรับผลผลิตต่อเนื้อที่ให้ผลลดลงทั้งสองพันธุ์ เนื่องจากภาคเหนือซึ่งเป็นแหล่งผลิตกาแฟพันธุ์อาราบิก้า ในช่วงออกดอกเดือนเมษายน ถึงพฤษภาคม 2565 มีฝนตกหนัก ทำให้ดอกร่วง และส่วนที่ออกผลแล้ว บางส่วนมีมอดกินกาแฟ และภาคใต้ซึ่งเป็นแหล่งผลิตกาแฟพันธุ์โรบัสต้า เกิดฝนตกหนัก น้ำท่วม ในช่วงเก็บเกี่ยวผลผลิต ทำให้ผลผลิตตกหล่นเสียหาย และเกษตรกรไม่สามารถเข้าไปเก็บเกี่ยวผลผลิตได้

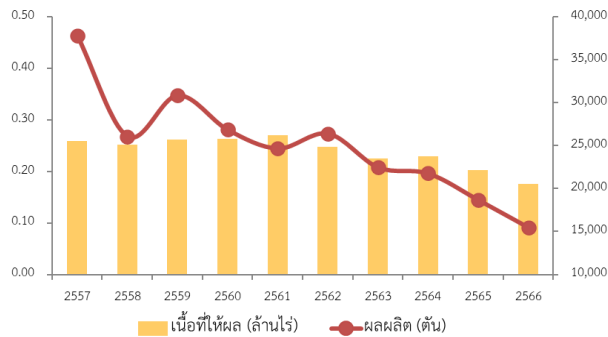
ภาคเหนือ เนื้อที่ให้ผลเพิ่มขึ้นทั้งสองพันธุ์ เนื่องจากต้นกาแฟที่ปลูกในปี 2562 เริ่มให้ผลได้ในปีนี้ สำหรับผลผลิตต่อเนื้อที่ให้ผลลดลง เนื่องจากแหล่งผลิตในจังหวัด เชียงใหม่ เชียงราย พะเยา ลำปาง แม่ฮ่องสอน ในช่วงออกดอกเดือนเมษายน ถึงพฤษภาคม 2565 มีฝนตกหนัก ทำให้ดอกร่วง และส่วนที่ออกผลแล้ว บางส่วนมีมอดกินกาแฟ ส่งผลให้ภาพรวมผลผลิตพันธุ์อาราบิก้าของภาคเหนือลดลง

ภาคตะวันออกเฉียงเหนือ เนื้อที่ให้ผลเพิ่มขึ้นทั้งสองพันธุ์ จากต้นกาแฟที่ปลูกในปี 2562 เริ่มให้ผลได้ในปีนี้ สำหรับผลผลิตต่อเนื้อที่ให้ผลเพิ่มขึ้น เนื่องจากสภาพอากาศเอื้ออำนวย มีปริมาณน้ำฝนเพียงพอ ทำให้ต้นกาแฟสมบูรณ์ ออกดอกติดผลดี ส่งผลให้ภาพรวมผลผลิตเพิ่มขึ้นตามการเพิ่มขึ้นของเนื้อที่ให้ผล

ภาคกลาง เนื้อที่ให้ผลเพิ่มขึ้นทั้งสองพันธุ์ เนื่องจากกาแฟที่ปลูกในปี 2562 เริ่มให้ผลได้ในปีนี้ ผลผลิตต่อเนื้อที่ให้ผลทั้งสองพันธุ์ลดลง เนื่องจากส่วนใหญ่ปลูกกาแฟแซมกับทุเรียนและไม้ผลอื่น ทำให้ดูแลพิชหลักมากกว่า ประกอบกับต้นทุนการผลิตสูงขึ้น ขาดแคลนแรงงานเก็บเกี่ยว อย่างไรก็ตามภาพรวมผลผลิตทั้งสองพันธุ์เพิ่มขึ้นตามการเพิ่มขึ้น ของเนื้อที่ให้ผล

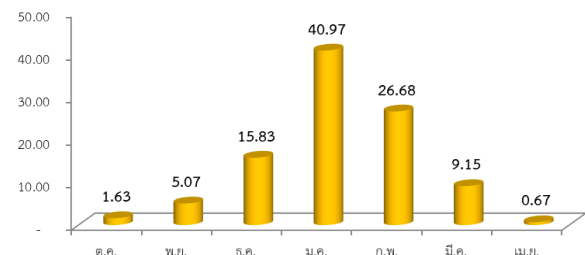
ภาคใต้ เนื้อที่ให้ผลลดลง โดยเฉพาะพันธุ์โรบัสต้า เนื่องจากแหล่งผลิตในจังหวัดชุมพร และระนอง มีการโค่นต้นกาแฟที่อายุมาก โดยปลูกแซมในสวนทุเรียน เพราะทุเรียนราคาดีและเพื่อให้ง่ายต่อการดูแลสวนทุเรียน ส่วนผลผลิตและผลผลิตต่อเนื้อที่ให้ผลลดลง เนื่องจากในแหล่งผลิตกาแฟพันธุ์โรบัสต้า เกิดฝนตกหนัก น้ำท่วม ในช่วงเก็บเกี่ยวผลผลิต ทำให้ผลผลิตตกหล่นเสียหาย และเกษตรกรไม่สามารถเข้าไปเก็บเกี่ยวผลผลิตได้ ในขณะที่ผลผลิตและผลผลิตต่อเนื้อที่ให้ผลกาแฟพันธุ์อาราบิก้าเพิ่มขึ้น เพราะแหล่งผลิต ได้แก่ จังหวัดสุราษฎร์ธานี และนครศรีธรรมราช ปลูกบนที่สูง จึงไม่มีผลกระทบจากอุทกภัย และสภาพอากาศเอื้ออำนวย ปริมาณน้ำเพียงพอ ต้นกาแฟสมบูรณ์ ออกดอกติดผลดี

เนื้อที่ให้ผลและผลผลิต กาแฟ

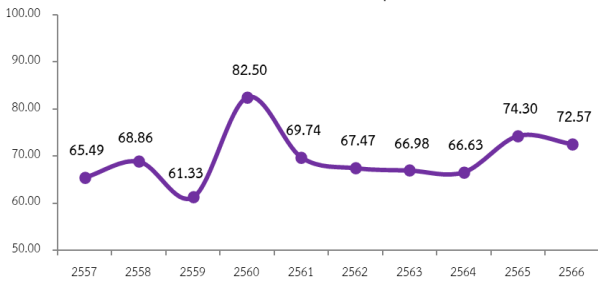


แหล่งผลิต 5 อันดับแรก ได้แก่ 1. จ. เชียงราย 2. จ. ชุมพร 3. จ. เชียงใหม่ 4. จ. น่าน 5. จ. ระนอง

ร้อยละผลผลิตกาแฟรายเดือน



ราคาที่เกษตรกรขายได้ สารกาแฟคละ พันธุ์โรบัสต้า (บาท/กก.)



หมายเหตุ : ปี 2566 เป็นราคาเฉลี่ยเดือนมกราคม - มีนาคม

ประเทศ/ภาค	เนื้อที่ให้ผล (ไร่)				ผลผลิต (ตัน)				ผลผลิตต่อไร่ (กิโลกรัม)			
	2564	2565	2566	%	2564	2565	2566	%	2564	2565	2566	%
รวมทั้งประเทศ	228,705	202,812	176,165	-13.14	21,775	18,689	15,495	-17.09	95	92	88	-4.35
พันธุ์อาราบิก้า	99,418	99,877	100,956	1.08	9,087	9,135	8,662	-5.18	91	91	86	-5.49
พันธุ์โรบัสต้า	129,287	102,935	75,209	-26.94	12,688	9,554	6,833	-28.48	98	93	91	-2.15
ภาคเหนือ	104,667	105,441	107,792	2.23	9,536	9,661	9,329	-3.44	91	92	87	-5.43
พันธุ์อาราบิก้า	98,122	98,693	99,388	0.70	9,031	9,076	8,580	-5.47	92	92	86	-6.52
พันธุ์โรบัสต้า	6,545	6,748	8,404	24.54	505	585	749	28.04	77	87	89	2.30
ภาคตะวันออกเฉียงเหนือ	2,502	2,998	3,939	31.39	147	192	259	34.71	59	64	66	3.13
พันธุ์อาราบิก้า	970	792	982	23.99	38	35	44	25.71	40	44	45	2.27
พันธุ์โรบัสต้า	1,532	2,206	2,957	34.04	109	157	215	36.71	71	71	73	2.82
ภาคกลาง	7,312	8,234	9,439	14.63	707	904	994	9.93	97	110	105	-4.55
พันธุ์อาราบิก้า	256	280	371	32.50	13	15	20	31.47	51	54	53	-1.85
พันธุ์โรบัสต้า	7,056	7,954	9,068	14.01	695	889	974	9.57	98	112	107	-4.46
ภาคใต้	114,224	86,139	54,995	-36.16	11,384	7,932	4,914	-38.05	100	92	89	-3.26
พันธุ์อาราบิก้า	70	112	215	91.96	4	9	18	102.11	63	80	85	6.25
พันธุ์โรบัสต้า	114,154	86,027	54,780	-36.32	11,380	7,923	4,895	-38.21	100	92	89	-3.26