

ผลพยากรณ์ผลผลิต มันสำปะหลังโรงงาน ปี 2566 (ปีเพาะปลูก 2565/66)

(ข้อมูลจากคณะกรรมการพัฒนาคุณภาพข้อมูลปริมาณการผลิตสินค้าเกษตร วันที่ 10 เมษายน 2566)

สถานการณ์การผลิต เนื้อที่เก็บเกี่ยวลดลงทุกภาค เมื่อเทียบกับปีเพาะปลูก 2564/65 เนื่องจากฝนตกหนักและประสบอุทกภัยจากอิทธิพลของพายุโนรู ช่วงปลายเดือนกันยายน 2565 ทำให้หัวมันสำปะหลังโรงงานบางพื้นที่เสียหายสิ้นเชิง มีน้ำท่วมขังไม่สามารถเก็บเกี่ยวได้ เกษตรกรส่วนใหญ่ปล่อยพื้นที่ว่างเปล่าเพื่อรอปลูกใหม่ในฤดูกาลหน้า สำหรับผลผลิตต่อไร่ลดลง เนื่องจากแหล่งผลิตหลัก มีปริมาณฝนที่มากเกินไปส่งผลให้หัวมันสำปะหลังเน่าเสียหาย บางส่วนขุดมันหนิน้ำจึงทำให้หัวมันมีขนาดเล็ก จึงส่งผลให้ผลผลิตภาพรวมทั้งประเทศลดลง

ภาคเหนือ เนื้อที่เก็บเกี่ยวลดลง เนื่องจากฝนตกหนักและประสบอุทกภัยจากอิทธิพลของพายุโนรู ช่วงปลายเดือนกันยายน 2565 ทำให้หัวมันสำปะหลังโรงงานบางพื้นที่เสียหายสิ้นเชิง มีน้ำท่วมขังไม่สามารถเก็บเกี่ยวได้ เกษตรกรส่วนใหญ่ปล่อยพื้นที่ว่างเปล่าเพื่อรอปลูกใหม่ในฤดูกาลหน้า สำหรับผลผลิตต่อไร่ลดลงเนื่องจากแหล่งผลิตหลักในภาคเหนือ เช่น สุโขทัย อุตรดิตถ์ พิษณุโลก นครสวรรค์ เพชรบูรณ์ ได้รับผลกระทบจากปริมาณฝนที่มากเกินไปส่งผลให้หัวมันสำปะหลังเน่าเสียหาย บางส่วนขุดมันหนิน้ำจึงทำให้หัวมันมีขนาดเล็ก

ภาคตะวันออกเฉียงเหนือ เนื้อที่เก็บเกี่ยวลดลง เนื่องจากฝนตกหนักและประสบอุทกภัยจากอิทธิพลของพายุโนรู ช่วงปลายเดือนกันยายน 2565 ทำให้หัวมันสำปะหลังโรงงานบางพื้นที่เสียหายสิ้นเชิง มีน้ำท่วมขังไม่สามารถเก็บเกี่ยวได้ เกษตรกรส่วนใหญ่ปล่อยพื้นที่ว่างเปล่าเพื่อรอปลูกใหม่ในฤดูกาลหน้า สำหรับผลผลิตต่อไร่ลดลงเนื่องจากแหล่งผลิตหลัก เช่น จังหวัดชัยภูมิ นครราชสีมา อุบลราชธานี บุรีรัมย์ ขอนแก่น อ่างางเจริญ มีปริมาณฝนที่มากเกินไปส่งผลให้หัวมันสำปะหลังเน่าเสียหาย จึงส่งผลให้ภาพรวมผลผลิตลดลง

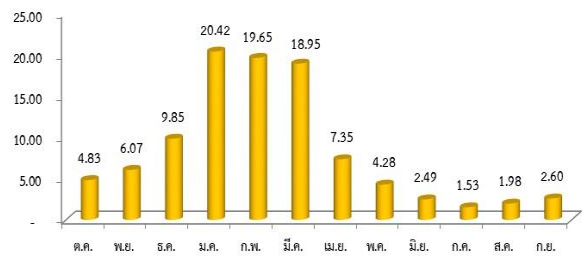
ภาคกลาง เนื้อที่เก็บเกี่ยวลดลง เนื่องจากเกษตรกรปรับเปลี่ยนพื้นที่ไปปลูกไม้ผล อ้อยโรงงาน ยูคาลิปตัส ประกอบกับประสบอุทกภัยจากอิทธิพลของพายุโนรู ช่วงปลายเดือนกันยายน 2565 ทำให้หัวมันสำปะหลังโรงงานบางพื้นที่เสียหายสิ้นเชิง มีน้ำท่วมขังไม่สามารถเก็บเกี่ยวได้ เกษตรกรส่วนใหญ่ปล่อยพื้นที่ว่างเปล่าเพื่อรอปลูกใหม่ในฤดูกาลหน้า และยังคงมีผลกระทบของโรคใบด่าง สำหรับผลผลิตต่อไร่ลดลง เนื่องจากแหล่งผลิตหลักในภาคกลาง เช่น ลพบุรี ฉะเชิงเทรา สระแก้ว จันทบุรี ระยอง ชลบุรี ได้รับผลกระทบจากปริมาณฝนที่มากเกินไปส่งผลให้หัวมันสำปะหลังเน่าเสียหาย บางส่วนขุดมันหนิน้ำจึงทำให้หัวมันมีขนาดเล็ก

เนื้อที่เก็บเกี่ยวและผลผลิต มันสำปะหลังโรงงาน



แหล่งผลิต 5 อันดับแรก ได้แก่ 1.จ.นครราชสีมา 2.จ.กำแพงเพชร 3.จ.ชัยภูมิ 4.จ.กาญจนบุรี 5.จ.อุบลราชธานี

ร้อยละผลผลิตมันสำปะหลังโรงงานรายเดือน



ราคาเกษตรกรขายได้ หัวมันสำปะหลังสดละ (บาท/กก.)



หมายเหตุ : ปี 2566 เฉลี่ยเดือนมกราคม - มีนาคม

ประเทศ/ภาค	เนื้อที่เก็บเกี่ยว (ไร่)				ผลผลิต (ตัน)				ผลผลิตต่อไร่ (กิโลกรัม)			
	2564	2565	2566	%	2564	2565	2566	%	2564	2565	2566	%
	รวมทั้งประเทศ	10,406,314	9,921,058	9,733,451	-1.89	35,094,485	34,068,005	32,729,946	-3.93	3,372	3,434	3,363
ภาคเหนือ	2,594,287	2,591,571	2,558,945	-1.26	8,166,770	8,510,509	8,245,298	-3.12	3,148	3,284	3,222	-1.89
ภาคตะวันออกเฉียงเหนือ	5,733,595	5,342,114	5,193,142	-2.79	19,863,491	18,687,677	17,698,097	-5.30	3,464	3,498	3,408	-2.57
ภาคกลาง	2,078,432	1,987,373	1,981,364	-0.30	7,064,224	6,869,819	6,786,551	-1.21	3,399	3,457	3,425	-0.93

หมายเหตุ ปี 2564 เป็นข้อมูลสถิติ ผ่านคณะกรรมการพัฒนาคุณภาพข้อมูลปริมาณการผลิตสินค้าเกษตร วันที่ 24 กุมภาพันธ์ 2565

ปี 2565 เป็นข้อมูลสถิติผ่านคณะกรรมการพัฒนาคุณภาพข้อมูลปริมาณการผลิตสินค้าเกษตร วันที่ 10 เมษายน 2566

ปี 2566 เป็นข้อมูลพยากรณ์ ณ เดือนมีนาคมโดยผ่านความเห็นชอบจากคณะกรรมการพัฒนาคุณภาพข้อมูลปริมาณการผลิตสินค้าเกษตร วันที่ 10 เมษายน 2566 ทั้งนี้พื้นที่เก็บเกี่ยวมันสำปะหลังปี 2566 ได้ปรับพื้นที่เสียหายจาก ข้อมูลรายงานสรุปการบันทึกข้อมูลภัยพิบัติในมันสำปะหลังและข้อมูลสถานการณ์พื้นที่ระบาดของโรคใบด่างมันสำปะหลัง จากกรมส่งเสริมการเกษตร

ที่มา : ศูนย์สารสนเทศการเกษตร สำนักงานเศรษฐกิจการเกษตร E-mail : caiforecast@gmail.com เบอร์โทร : 029406358