

ผลพยากรณ์ผลผลิต กระเทียม ปี 2566 (ปีเพาะปลูก 2565/66)

(ข้อมูลจากคณะกรรมการพัฒนาคุณภาพข้อมูลปริมาณการผลิตสินค้าเกษตร ณ วันที่ 10 เมษายน 2566)

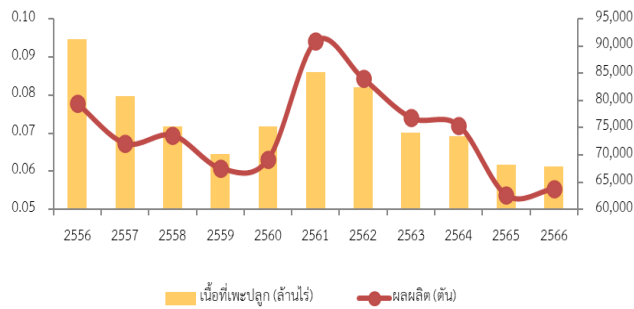
สถานการณ์การผลิต

เนื้อที่เพาะปลูกกระเทียมลดลง เนื่องจากแหล่งผลิตที่สำคัญทางภาคเหนือ ลดเนื้อที่เพาะปลูกลง เป็นผลจากราคาที่เกษตรกรขายได้ในปีที่ผ่านมาไม่ดี ประกอบกับ ต้นทุนในการเพาะปลูกสูง บางพื้นที่ยังประสบปัญหาเรื่อง ค่าจ้างแรงงานที่สูงขึ้น และ ต้นพันธุ์ที่ขาดแคลน จึงเปลี่ยนไปปลูกพืชอื่นแทน เช่น ข้าวโพดเลี้ยงสัตว์ ข้าวโพดหวาน พักทอง และพืชผักต่างๆ ส่วนผลผลิตต่อไร่เพิ่มขึ้นจากปีที่แล้ว จากสภาพภูมิอากาศ หนาวเย็น และหนาวต่อเนื่องในช่วงที่กระเทียมเริ่มลงหัว ประกอบกับไม่มีโรคและแมลงรบกวน มีน้ำเพียงพอต่อการเจริญเติบโต และไม่มีฝนช่วงใกล้เก็บเกี่ยว

ภาคเหนือ เนื้อที่เพาะปลูกกระเทียมลดลง เนื่องจากราคาที่ไม่ดีของเกษตรกรขายได้ในปีที่ผ่านมาไม่ดี รวมทั้งต้นทุนในการปลูกสูง เช่น ค่าจ้างแรงงานสูง ค่าปุ๋ย และ ค่ายาปราบศัตรูพืชปรับตัวสูงขึ้น เกษตรกรจึงเปลี่ยนไปปลูกพืชผักอื่น เช่น ข้าวโพดเลี้ยงสัตว์ ข้าวโพดหวาน ผักกาดขาว พักทอง และพืชผักอื่นๆ สำหรับผลผลิตต่อไร่เพิ่มขึ้น จากสภาพอากาศไม่แปรปรวน โดยเฉพาะช่วงฤดูหนาว อากาศหนาวเย็นต่อเนื่อง กลางวันไม่ร้อนจัด ทำให้กระเทียมเจริญเติบโตได้ดี ภาพรวมผลผลิตภาคเหนือจึงเพิ่มขึ้นด้วย

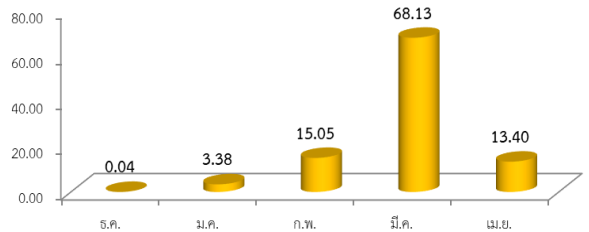
ภาคตะวันออกเฉียงเหนือ เนื้อที่เพาะปลูกกระเทียมลดลง ในแหล่งผลิต จังหวัดศรีสะเกษ ซึ่งเป็นแหล่งผลิตใหญ่ เนื่องจากปีนี้ประสบปัญหาน้ำท่วมจากพายุโนรู ทำให้พื้นที่เพาะปลูกกระเทียมมีน้ำท่วมขัง และน้ำที่ท่วมขังแห้งช้า หัวพันธุ์ที่เกษตรกรเตรียมไว้ปลูกแห้งผ่อเสียหาย สำหรับผลผลิตต่อไร่ลดลง จากการที่น้ำในพื้นที่ปลูกแห้งช้า เกษตรกรต้องปลูกกระเทียมช้ากว่าปีที่แล้ว ช่วงเจริญเติบโตประสบปัญหาสภาพอากาศแปรปรวน หนาวสลับร้อน และเกษตรกรดูแลรักษาน้อยลง ส่งผลให้ภาพรวมผลผลิตภาคตะวันออกเฉียงเหนือลดลง

เนื้อที่เพาะปลูกและผลผลิต กระเทียม

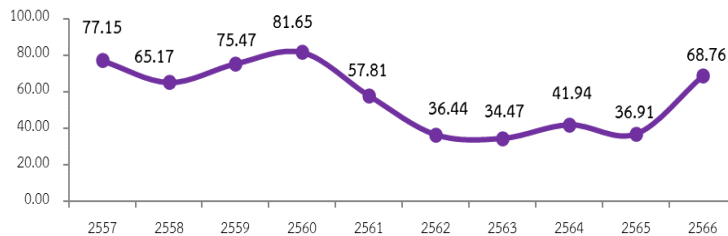


แหล่งเพาะปลูก 5 อันดับแรก ได้แก่ 1.จ.เชียงใหม่ 2.จ.แม่ฮ่องสอน 3.จ.ลำปาง 4.จ.พะเยา 5.จ.ตาก

ร้อยละผลผลิตกระเทียมรายเดือน



ราคาที่เกษตรกรขายได้ กระเทียมแห้งใหญ่คละ (บาท/กก.)



หมายเหตุ : ปี 2566 เฉลี่ยตั้งแต่เดือนมกราคม - มีนาคม

ประเทศ/ภาค	เนื้อที่เพาะปลูก				เนื้อที่เก็บเกี่ยว				ผลผลิต				ผลผลิตต่อไร่ (กิโลกรัม)							
	ไร่				ไร่				ตัน				ต่อเนื้อที่เพาะปลูก				ต่อเนื้อที่เก็บเกี่ยว			
	2564	2565	2566	%	2564	2565	2566	%	2564	2565	2566	%	2564	2565	2566	%	2564	2565	2566	%
รวมทั้งประเทศ	69,140	61,799	61,123	-1.09	68,943	61,563	61,104	-0.75	75,444	62,565	63,755	1.90	1,091	1,012	1,043	3.06	1,094	1,016	1,043	2.66
ภาคเหนือ	68,078	59,815	59,145	-1.12	67,895	59,603	59,126	-0.80	74,533	60,717	61,923	1.99	1,095	1,015	1,047	3.15	1,098	1,019	1,047	2.75
ภาคตะวันออกเฉียงเหนือ	1,062	1,984	1,978	-0.30	1,048	1,960	1,978	0.92	911	1,848	1,832	-0.87	858	931	926	-0.54	869	943	926	-1.80